



Mitgliederversammlung
Fachvereinigung
Krankenhaustechnik

Regionalkreis Sachsen
Mittwoch, 26. April 2006

Fachvortrag

„Krankenhausfinanzierung mit LeasingPlus“

Herr Jörg Möller
Columbus Leasing GmbH
Niederlassung Waldheim
Bahnhofstraße 2
04736 Waldheim
+49 (3 43 27) 6 27 - 2 02

Columbus Leasing Einsparpotentiale für Krankenhäuser

„Leasing in Zeiten der DRG“

Rodewisch, 25. April 2006
Ralf Behrning

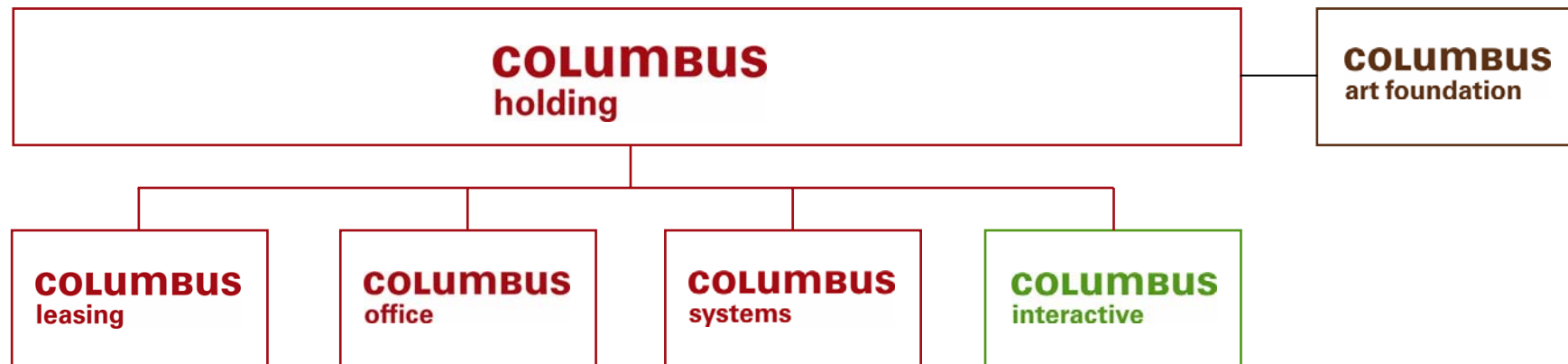
COLUMBUS
leasing



Agenda

- | Unternehmensgruppe Columbus
- | Körperbehindertenzentrum Oberschwaben (KBZO)
- | LeasingPlus
- | Leasingmöglichkeiten
- | Einsparpotentiale durch Wertschöpfung
- | Referenzkunden
- | DRG Leasing

Wer ist Columbus?

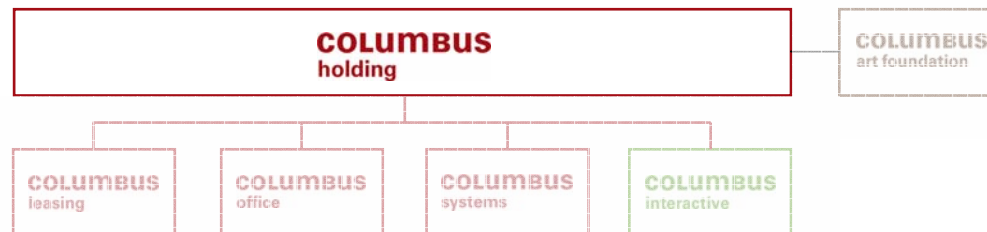


Columbus Holding AG

- | Familienunternehmen
- | Engagement für gesellschaftliche Belange
- | Holdinggesellschaft für alle Columbus Unternehmen

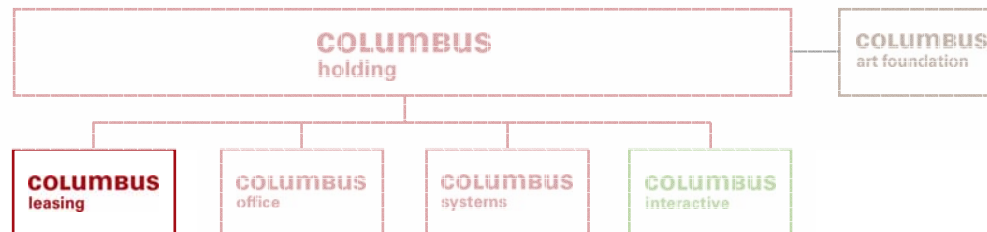


Götz-Wolf Wagener | Vorstand



Columbus Leasing GmbH

- | Beratung & Finanzierung für Informations-
Kommunikations- Medizintechnik
- | Unabhängigkeit von Banken und Herstellern
- | Flexible Vertragsgestaltung
- | Professionelles Asset-Management
- | Standorte in Ravensburg, Waldheim
und Zürich



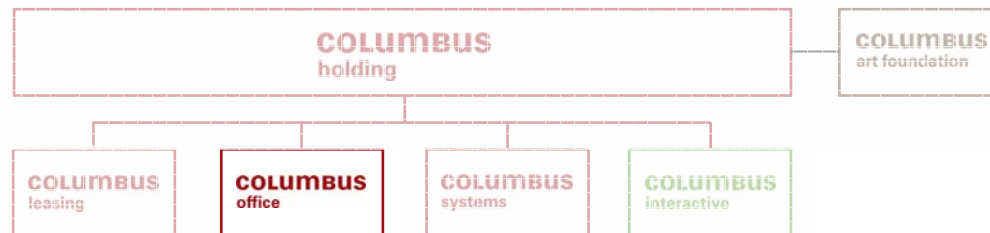
Ralf Behring | Geschäftsführung



Wolfgang Marschall
Geschäftsführung

Columbus Office GmbH

- | Implementierung von Druckoptimierungs-
lösungen
- | Verkauf von digitalen Systemen zum
Drucken, Kopieren, Faxen und Scannen
- | Vor-Ort-Servicenetz mit eigenen,
erfahrenen Servicetechnikern
- | Fachhandelspartner von
Ricoh Deutschland



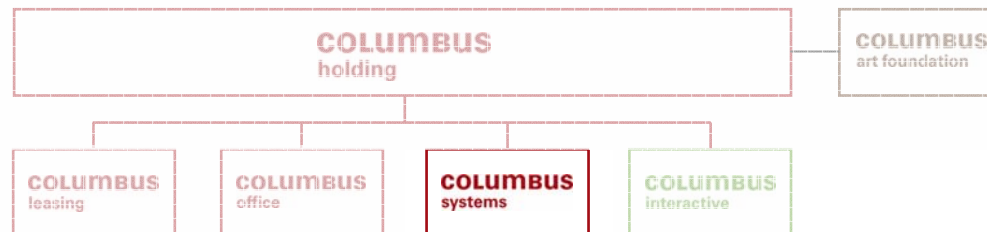
Holger Schank | Geschäftsführung

Columbus Systems GmbH

- | SAP Business-Partner für *SAP Business One*
- | Branchenlösung für Büromaschinenhändler
- | Individualsoftwareentwicklung
- | Betreuung Columbus Netzwerk

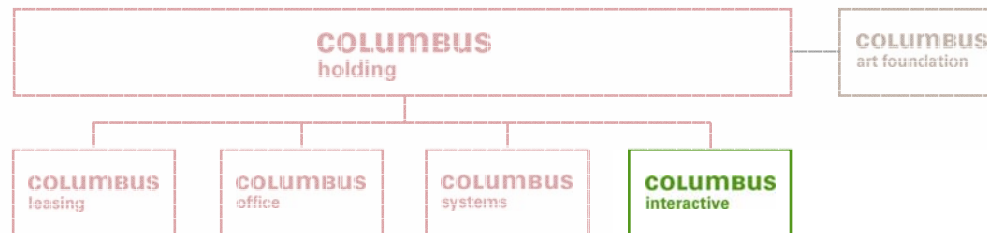


Jens Meschenmoser
Geschäftsführung



Columbus Interactive GmbH

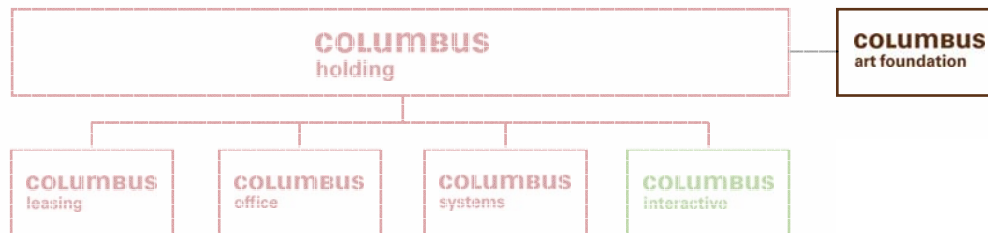
- | Lösungen für Internet, Intranet & Extranet
- | Beratung & Konzeption
- | Screendesign & Programmierung
- | Content-Management-Systeme
- | E-Mail- & Online-Marketing
- | Klassische Agenturleistungen für Printmedien



Wolfgang Wagner
Geschäftsführung

Columbus Art Foundation

- | Förderung junger, zeitgenössischer KünstlerInnen
- | Engagement für gesellschaftliche Belange
- | Anstoß für kreatives Arbeiten
- | Wechselnde Ausstellungen in der Kunsthalle im Haus für Ideen:
Mo – Fr von 10.00 – 17.00 Uhr



Bettina Högner | Kuratorin

Das KBZO

| Körperbehinderten-Zentrum Oberschwaben **KBZO**

| Das KBZO ist eine Stiftung Bürgerlichen Rechts mit Sitz in Weingarten

| Führende WfbM in der Bundesrepublik Deutschland

| Langjährige Erfahrung in der Produktion und Leistungserstellung für die deutsche Industrie

Leasing⁺Plus

Deutschlands führendes
Integrations-Mietmodell

Zahlen und Fakten Columbus Leasing

- | Seit 1991 am Markt
- | Mittelständisch, 45 Mitarbeiter
- | über 600 aktive Mietkunden bundesweit / Schweiz
- | 48% Kommunen/Krankenhäuser
- | 52% Industrie
- | 70% der Investitionen im Bereich IT / TK
- | 25% der Investitionen in Medizintechnik
- | Wachstum im Neuinvestitionsvolumen ca. 24%

Was kann Columbus Leasing

- | Finanzierung für Hardware, Software + Dienstleistungen
- | Projektgeschäft „RIS / PACS“ oder „MySAP ERP“
- | Medizingroßtechnik (CT, MRT, Linearbeschleuniger etc.)
- | Medizinkleingeräte (Beatmungsgeräte, Monitoring etc.)
- | Mobile OP Container

Einsparpotentiale durch Wertschöpfung im Life-Cycle-Management



Auszug unserer Kunden

- | Deutsche Krankenhausgesellschaft Berlin
- | Diakoniekrankenhaus Mannheim
- | DRK Krankenhaus Clementinenhaus
- | Johanniter-Krankenhaus Bonn
- | Kliniken des Landkreis Biberach
- | Kliniken des Landkreis Lörrach
- | Kliniken Maria Hilf GmbH Mönchengladbach
- | Klinikum Bremen-Mitte
- | Kreiskliniken Traunstein
- | Kreiskrankenhaus Freiberg
- | Malteser Krankenhaus Bonn
- | Sana Klinik Pegnitz
- | Universitätsklinikum Marburg
- | Universitätsklinikum Freiburg
- | Universitätsklinikum Gießen

sowie ca. 40 weitere Krankenhäuser und Kliniken in Deutschland.





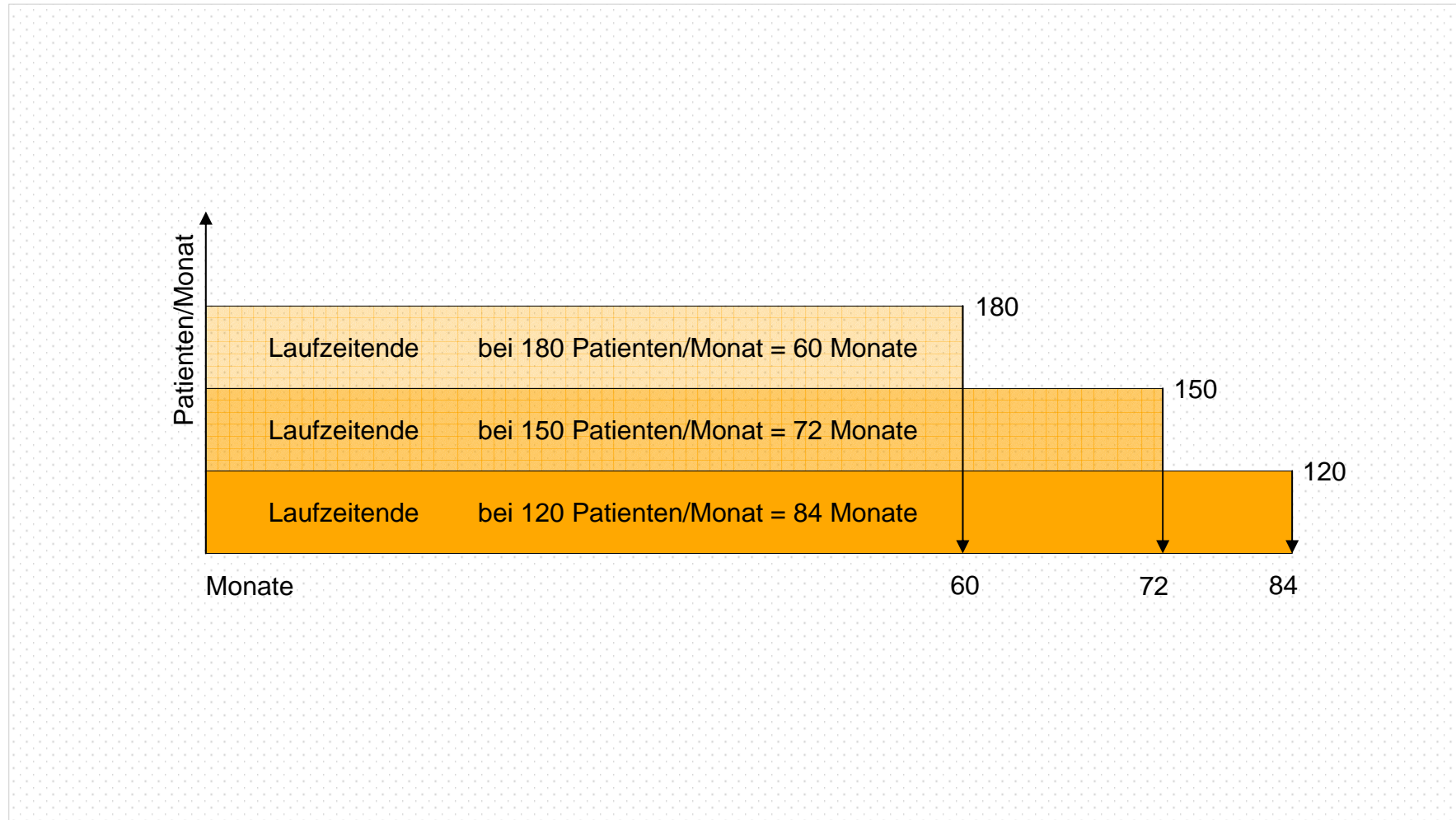
I Wie funktioniert Leasing ?

I Warum spare ich, wenn andere was verdienen?

DRG Leasing

DRGleasing

DRG Leasing



Flexibel für die Zukunft
Einsparpotentiale heute nutzen,
sprechen Sie mit uns

COLUMBUS
leasing

www.columbus.ag

COLUMBUS
leasing

Life-Cycle-Management

| Technische und kaufmännische Daten zu Ihrem Bestand auf einen Blick in einer Datenbank

| Zentrale Planung und Steuerung Ihrer Kosten

| Verursachergerechte Leistungsverrechnung auf Kostenstellen

The screenshot displays the Columbus Extranet web application interface. The main content area shows a list of equipment positions for a specific lease agreement (Mietschein-Nr. 028026). The table below lists the equipment details:

Pos.	Anz.	Hersteller	Typ	Modell	Bezeichnung	Nachtrag
1	1	HP	IPAQ	MP3800	Daten-/Videoprojektor	
2	1	HP	IPAQ	MP3800	Daten-/Videoprojektor	
3	1	HP	LASERJET	1200N	Laserdrucker	
4	2	HP	LASERJET	5100TN	Laserdrucker	
5	1	HP	LASERJET	4600N	Farb-Laserdrucker	
6	2	HP	DVD200E		DVD + RW Laufwerk	
7	1	DELL	LATITUDE	C840	Notebook Pentium IV 1,6 GHz	
8	1	DELL	LATITUDE	C840	Notebook Pentium IV 1,6 GHz	
9	1	DELL	LATITUDE	C640	Notebook Pentium IV 1,6 GHz	
10	1	DELL	LATITUDE	C640	Notebook Pentium IV 1,6 GHz	
11	4	DELL	LATITUDE	C840	Notebook Pentium IV 1,6 GHz	
12	1	DELL	LATITUDE	C840	Notebook Pentium IV 1,6 GHz	
13	40	BAY	BAYSTACK	450-24T	Baystack Model 450-24T Switch	
14	12	BAY	BAYSTACK	450-15X	Baystack 450-15X 1-Port	
15	36	BAY	BAYSTACK	400-ST1	BayStack 400-ST1 Cascade Modul	
16	9	COMPAQ	EVO	D510CMT	Pentium IV Rechner 2000 Mhz	
17	1	BAY	DIVERSES		Baystack 400-SRC Kaska-Kabel	01
18	2	NONAME	PASSPORT	8608SX	Switchmodul	01
19	2	NONAME	KONVERTER		Medienkonverter Powerblade	02

Below the table, there are input fields for 'Bestellnr.' (4500002041900), 'Gerätenummer', and 'LEER'. A summary table shows monthly rental costs:

Berechnungsmonat	Kostenstelle	Mietbetrag in €	Rechnungs-Nr.	Rechnungsbetrag in €
09 / 2003	4201	225,88	0311328	2.453,58
10 / 2003	4201	225,88	0311328	2.453,58
11 / 2003	4201	225,88	0311328	2.453,58
12 / 2003	4201	225,88	0311328	2.453,58
01 / 2004	4201	225,88	0400598	2.453,58

The interface also includes a sidebar with navigation options like 'Abmelden', 'Suchen', and 'Detailanzeige', and a top navigation bar with the 'COLUMBUS leasing' logo.

Das KBZO

| KBZO Service und Dienste gGmbH

